
Prüfungsabschnitt: Regelkomplexe, Aufgaben der Schiedsrichter („Lückentext“)

>>**Es ist immer nur eine Antwort richtig!**<<

-
- 1 Alle Spieler die mitspielen, müssen dem Spiel in den Spielberichtsbogen eingetragen werden.
 - a vor
 - b nach
 - 2 Nach dem Spiel muss der den Spielberichtsbogen unterschreiben.
 - a Trainer
 - b Mannschaftskapitän
 - 3 Eine Mannschaft hat zwei Auszeiten pro
 - a Spiel.
 - b Satz.
 - 4 Eine Mannschaft mit sechs Spielern auf dem Feld darf pro Satz Wechsel durchführen.
 - a sechs
 - b zwölf
 - 5 Als 1. Schiedsrichter unterschreibst du den Spielberichtsbogen nach dem Spiel als
 - a Erster.
 - b Letzter.
 - 6 Trainer und müssen die Rubrik „Mannschaften“ im Spielberichtsbogen vor Spielbeginn unterschreiben.
 - a Mannschaftskapitän
 - b Co-Trainer
 - 7 Die Pause zwischen allen Sätzen dauert Minuten.
 - a drei
 - b vier
 - 8 Beim Aufschlag wird die Aufstellung der annehmenden Mannschaft vom Schiedsrichter kontrolliert.
 - a 1.
 - b 2.

Prüfungsabschnitt: Regelkomplexe, Aufgaben der Schiedsrichter („Kreuzchentest“)

>>**Es ist immer nur eine Antwort richtig!**<<

-
- 9 Wer darf eine Auszeit beantragen?
 - a Der Trainer.
 - b Jeder Spieler auf dem Spielfeld.
 - 10 Wie oft darf ein Spieler während eines Satzes normal ausgewechselt werden?
 - a Ein Mal.
 - b Zwei Mal.

-
- 11 **Wann wird ausgelost?**
a Etwa eine Viertelstunde vor Spielbeginn, bevor das Einspielen am Netz beginnt.
b Unmittelbar vor Spielbeginn, nach dem Einspielen am Netz.
- 12 **Wer bestimmt, mit welchem Ball gespielt wird?**
a Das Schiedsgericht.
b Die Trainer.
- 13 **Bei der Annahme des gegnerischen Aufschlags baggert sich ein Spieler den Ball in einer Spielaktion an sein Kinn. Ist das ein Fehler?**
a Ja.
b Nein.
- 14 **Während eines Ballwechsels steht ein Spieler mit einem Teil seines Fußes im gegnerischen Feld. Seine Ferse steht noch auf der Linie. Kein Gegenspieler ist in der Nähe. Ist das zulässig?**
a Ja.
b Nein.
- 15 **Was machst du als 2. Schiedsrichter, wenn du siehst, dass ein Spieler während eines Spielzugs mit seinem Fuß vollständig im Feld des Gegners steht?**
a Ich warte auf den Pfiff des 1. Schiedsrichters.
b Ich pfeife es als „übertreten“ ab.
- 16 **Wer muss das Ende einer Auszeit pfeifen?**
a Der 1. Schiedsrichter.
b Der 2. Schiedsrichter.
- 17 **Ein fremder Ball rollt während des Spiels über das Spielfeld. Wie musst du entscheiden?**
a Weiterspielen lassen.
b Abpfeifen und den Spielzug wiederholen lassen.
- 18 **Warum sind Antennen am Netz angebracht?**
a Sie helfen den Schiedsrichtern eine Netzberührung zu erkennen.
b Sie begrenzen den Überquerungssektor.
- 19 **Der Gewinner der Auslosung hat sich für eine Spielfeldseite entschieden. Was bedeutet das für den Verlierer der Auslosung?**
a Seine Mannschaft muss den ersten Aufschlag ausführen.
b Er kann wählen, ob seine Mannschaft aufschlagen oder annehmen wird.
- 20 **Musst du als 1. Schiedsrichter jeden Fehler anzeigen, wenn du einen Spielzug abpfeifst?**
a Ja.
b Nein.
- 21 **Wo stehst du als 2. Schiedsrichter bei Netzaktionen?**
a Auf der Blockseite.
b Auf der Angriffsseite.
- 22 **Eine Mannschaft ist ohne Wechselspieler zum Spieltag erschienen. Im Spiel verletzt sich ein Spieler und kann nicht weiterspielen. Darf die Mannschaft mit einem Spieler weniger zu Ende spielen?**
a Ja.
b Nein.

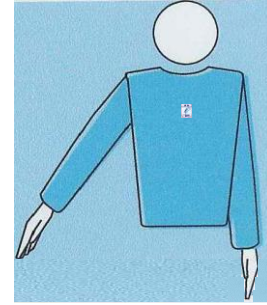
Prüfungsabschnitt: Offizielle Handzeichen der Schiedsrichter

>>Es ist immer nur eine Antwort richtig!<<

23 Mit welchem offiziellen Handzeichen ist BALL „IN“ anzuzeigen?

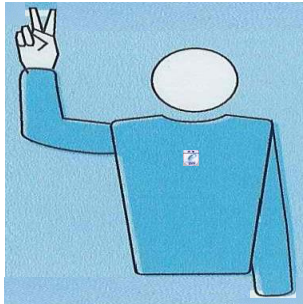


a



b

24 Mit welchem offiziellen Handzeichen ist eine DOPPELBERÜHRUNG anzuzeigen?



a

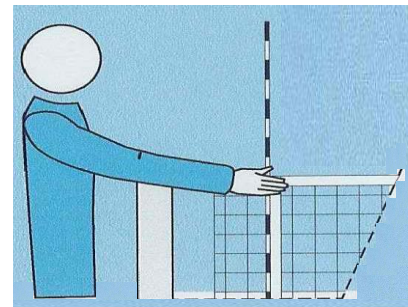


b

25 Mit welchem offiziellen Handzeichen ist eine NETZBERÜHRUNG durch Spieler anzuzeigen?

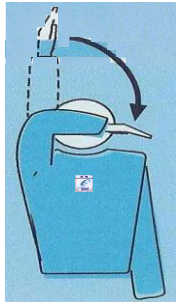


a

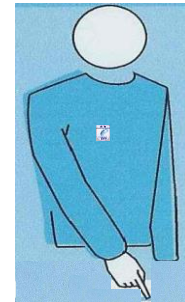


b

26 Mit welchem offiziellen Handzeichen ist ein Fehler beim Übertreten der Mittellinie anzuzeigen?

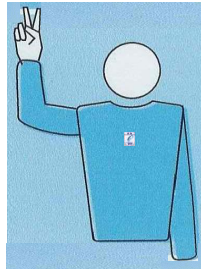


a

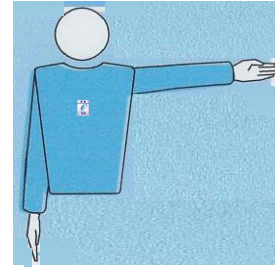


b

27 Mit welchem offiziellen Handzeichen ist einer Mannschaft das **AUFSCHLAGRECHT** zu erteilen?

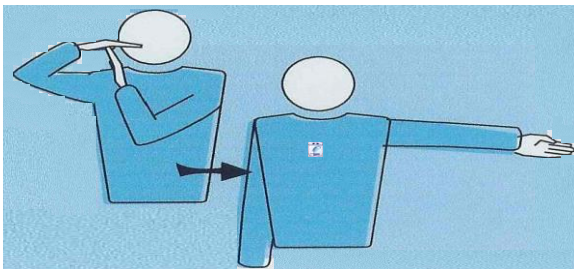


a

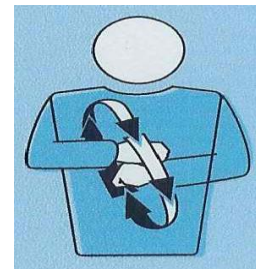


b

28 Mit welchem offiziellen Handzeichen ist der **WECHSEL** eines Spielers zu genehmigen?



a

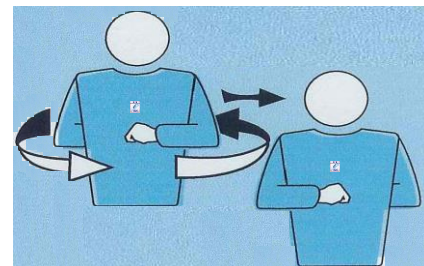


b

29 Mit welchem offiziellen Handzeichen ist das **SATZENDE/ SPIELENDEN** anzuzeigen?



a

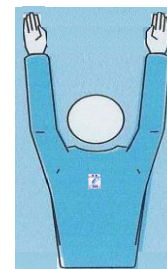


b

30 Mit welchem offiziellen Handzeichen ist **BALL „AUS“** anzuzeigen?



a



b