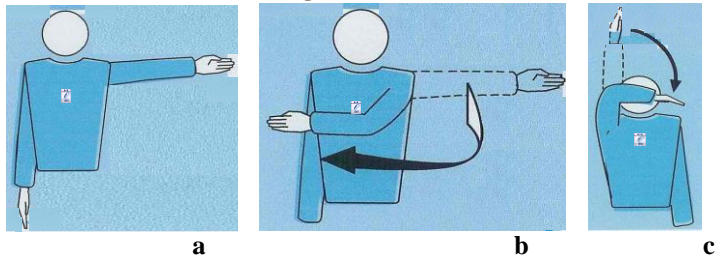


Viel Erfolg bei der Lösungsfindung!

Es ist immer nur eine Antwort richtig!

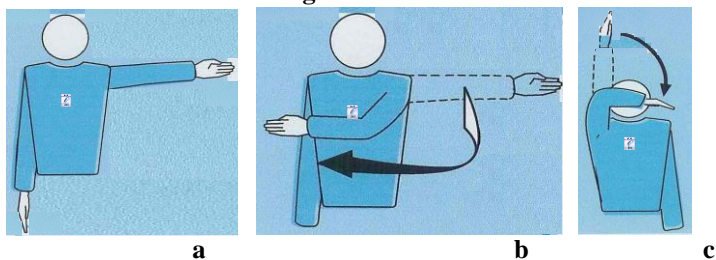
1 Mit welchem offiziellen Handzeichen ist der Sachverhalt anzuzeigen?

Genehmigung des Aufschlags.



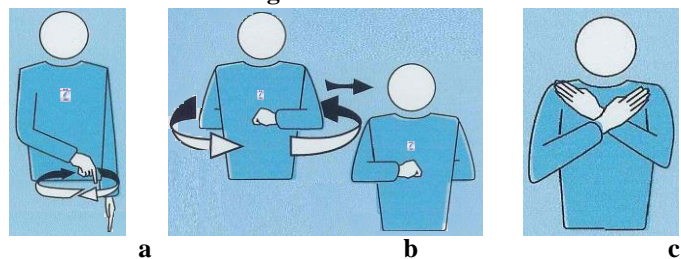
2 Mit welchem offiziellen Handzeichen ist der Sachverhalt anzuzeigen?

Mannschaft die aufschlägt.



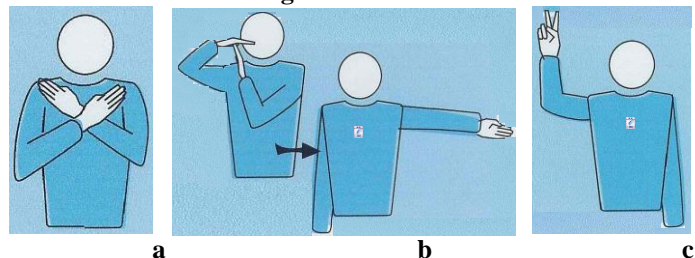
3 Mit welchem offiziellen Handzeichen ist der Sachverhalt anzuzeigen?

Seitenwechsel.



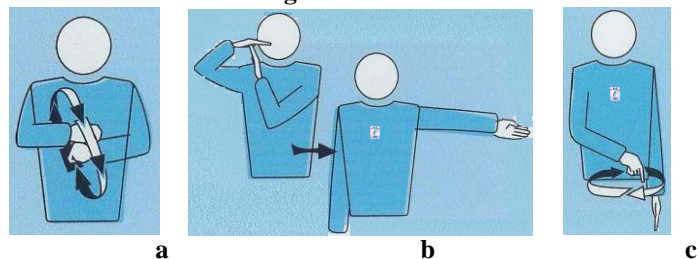
4 Mit welchem offiziellen Handzeichen ist der Sachverhalt anzuzeigen?

Genehmigung einer Auszeit.



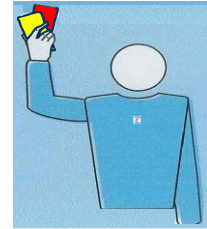
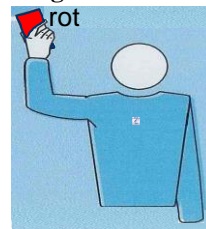
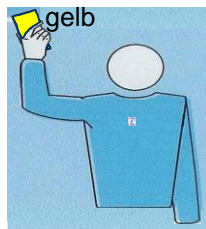
5 Mit welchem offiziellen Handzeichen ist der Sachverhalt anzuzeigen?

Wechsel eines Spielers.



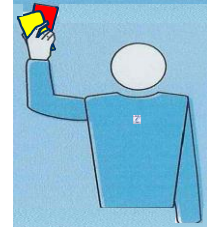
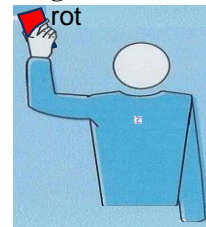
6 Mit welchem offiziellen Handzeichen ist der Sachverhalt anzuzeigen?

Bestrafung wegen Fehlverhalten.



7 Mit welchem offiziellen Handzeichen ist der Sachverhalt anzuzeigen?

Hinausstellung.



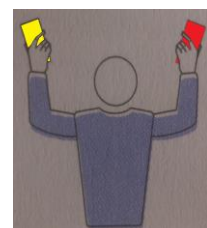
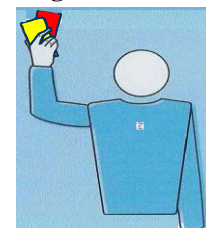
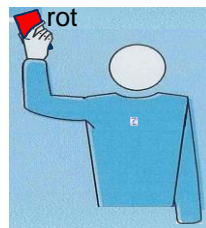
a

b

c

8 Mit welchem offiziellen Handzeichen ist der Sachverhalt anzuzeigen?

Disqualifikation.



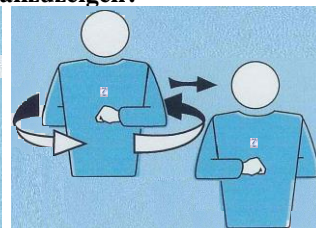
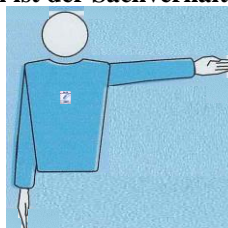
a

b

c

9 Mit welchem offiziellen Handzeichen ist der Sachverhalt anzuzeigen?

Satzende oder Spielende.



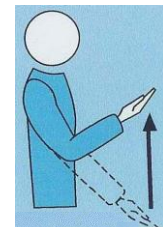
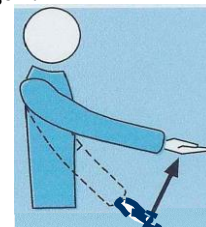
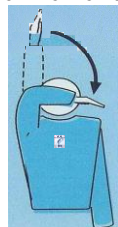
a

b

c

10 Mit welchem offiziellen Handzeichen ist der Fehler anzuzeigen?

Ball beim Aufschlag nicht
hochgeworfen oder fallengelassen.



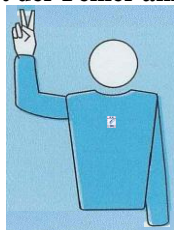
a

b

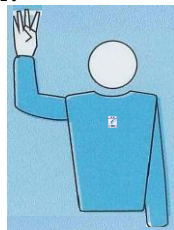
c

11 Mit welchem offiziellen Handzeichen ist der Fehler anzuzeigen?

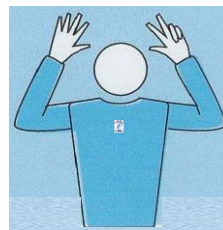
Verzögerung beim Aufschlag.



a



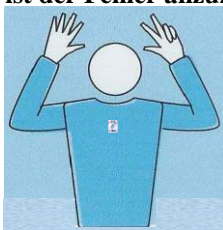
b



c

12/1 Mit welchem offiziellen Handzeichen ist der Fehler anzuzeigen?

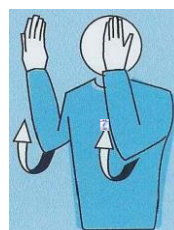
Blockfehler.



a



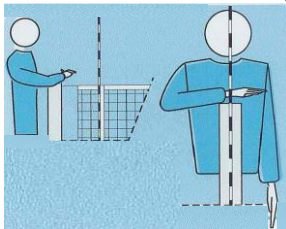
b



c

12/2 Mit welchem offiziellen Handzeichen ist der Fehler anzuzeigen?

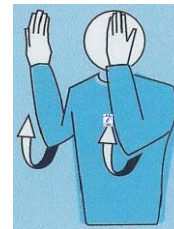
Sichtblock.



a



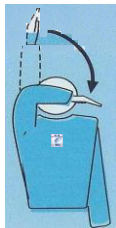
b



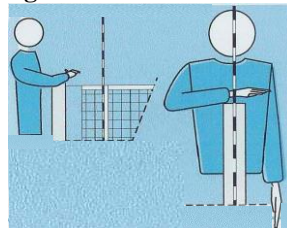
c

12/3 Mit welchem offiziellen Handzeichen ist der Fehler anzuzeigen?

Der Aufschlag des Gegners wird geblockt.



a



b



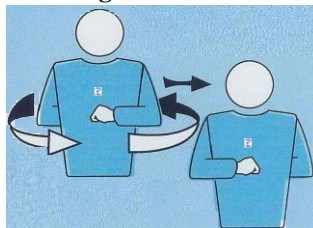
c

13 Mit welchem offiziellen Handzeichen ist der Sachverhalt anzuzeigen?

Positions- oder Rotationsfehler.



a



b



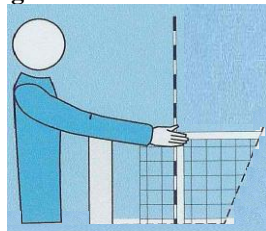
c

14/1 Mit welchem offiziellen Handzeichen ist der Fehler anzuzeigen?

Nach der dritten Ballberührung einer Mannschaft fliegt der Ball in das Netz. Danach fällt er im Spielfeld auf den Boden.



a



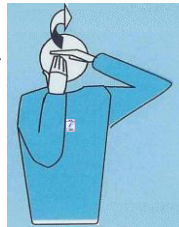
b



c

14/2 Mit welchem offiziellen Handzeichen ist der Fehler anzuzeigen?

Nach einem Angriff berührt der Blockspieler den Ball. Danach fällt dieser in das Feld des Blockspielers.



a



b



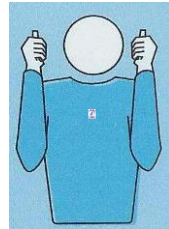
c

15 Mit welchem offiziellen Handzeichen ist der Fehler anzuzeigen?

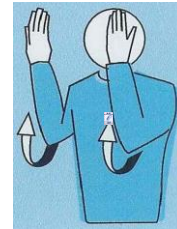
Der Ball prallt gegen die Decke.



a



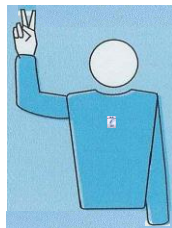
b



c

16 Mit welchem offiziellen Handzeichen ist der Fehler anzuzeigen?

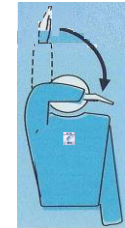
Der Angreifer wirft einen Ball.



a



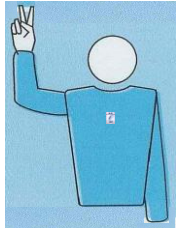
b



c

17 Mit welchem offiziellen Handzeichen ist der Fehler anzuzeigen?

Die zweite Ballberührung erfolgt mit beiden Händen nacheinander.



a



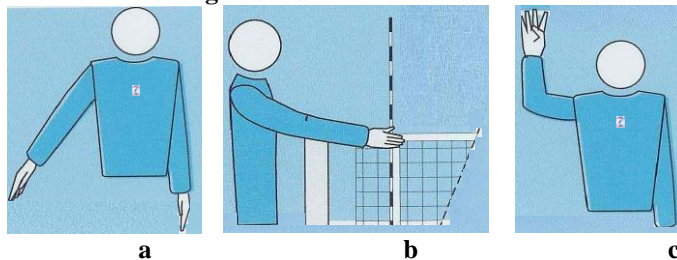
b



c

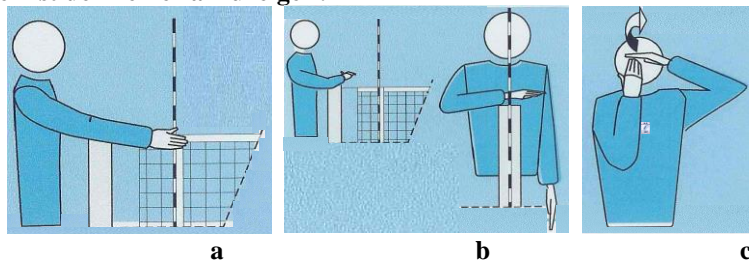
18 Mit welchem offiziellen Handzeichen ist der Fehler anzuzeigen?

Nach der dritten Ballberührung einer Mannschaft fliegt der Ball in das Netz. Danach berührt er einen Spieler und fällt zu Boden.



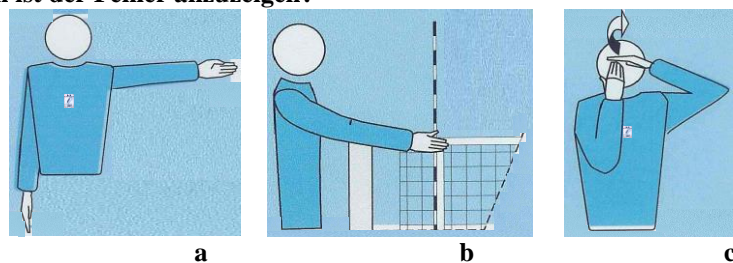
19/1 Mit welchem offiziellen Handzeichen ist der Fehler anzuzeigen?

Der Aufschlag trifft einen eigenen Spieler.



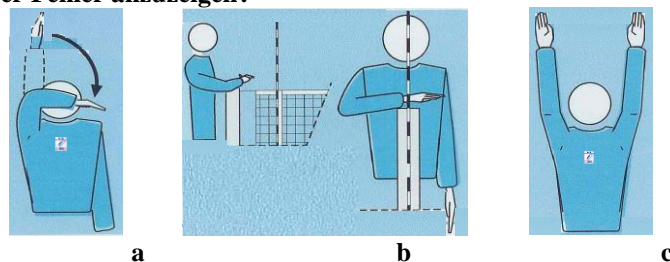
19/2 Mit welchem offiziellen Handzeichen ist der Fehler anzuzeigen?

Ein Spieler berührt innerhalb einer Spielaktion das Netz.



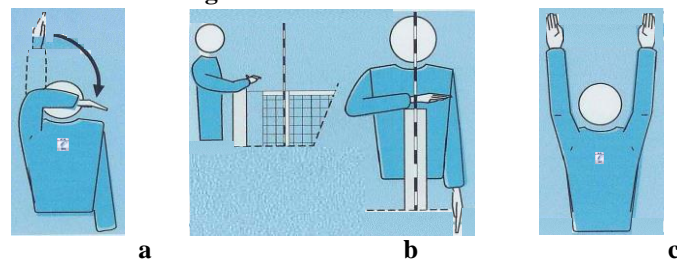
20 Mit welchem offiziellen Handzeichen ist der Fehler anzuzeigen?

Ein Vorderspieler schlägt den Ball im Raum des Gegners.



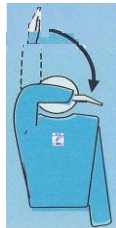
21/1 Mit welchem offiziellen Handzeichen ist der Fehler anzuzeigen?

Ein Hinterspieler spielt, nach Absprung in der Vorderzone, den vollständig oberhalb der Netzoberkante befindlichen Ball zum Gegner.

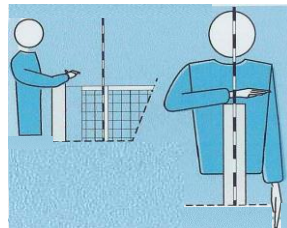


21/2 Mit welchem offiziellen Handzeichen ist der Fehler anzuzeigen?

Der Aufschlag des Gegners wird in der Vorderzone vollständig oberhalb der Netzoberkante zurückgespielt.



a



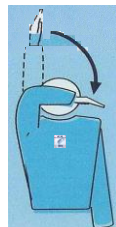
b



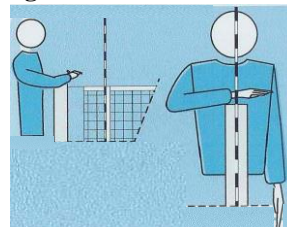
c

21/3 Mit welchem offiziellen Handzeichen ist der Fehler anzuzeigen?

Ein Spieler schlägt einen Ball, der sich vollständig über der Netzoberkante befindet, zum Gegner. Das obere Zuspiel erfolgte durch den Libero aus seiner eigenen Vorderzone.



a



b



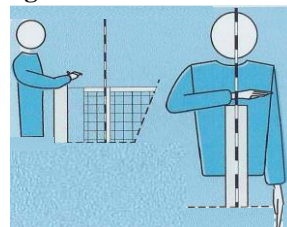
c

21/4 Mit welchem offiziellen Handzeichen ist der Fehler anzuzeigen?

Ein Libero schlägt einen Ball, der sich vollständig über der Netzoberkante befindet, zum Gegner.



a



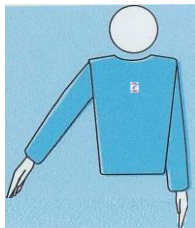
b



c

22/1 Mit welchem offiziellen Handzeichen ist der Fehler anzuzeigen?

Ein Ball fliegt unter dem Netz zum Gegner.



a



b



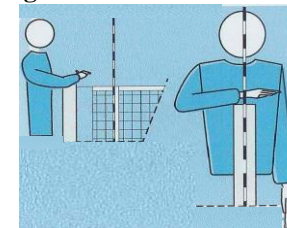
c

22/2 Mit welchem offiziellen Handzeichen ist der Fehler anzuzeigen?

Ein Spieler behindert einen Gegner unter dem Netz.



a



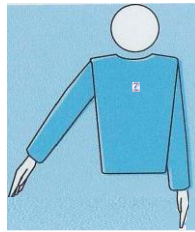
b



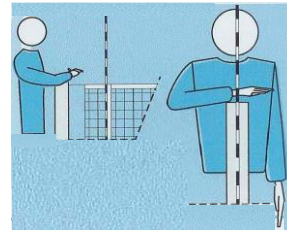
c

22/3 Mit welchem offiziellen Handzeichen ist der Fehler anzuzeigen?

Ein Spieler berührt die Spielfeldhälfte des Gegners mit der Schulter und behindert dabei das Spiel des Gegners.



a



b



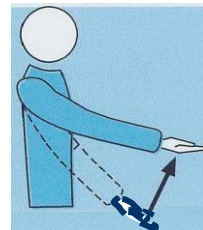
c

23 Mit welchem offiziellen Handzeichen ist der Fehler anzuzeigen?

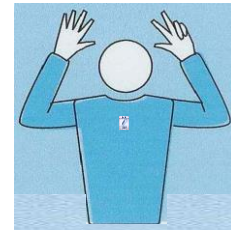
Ein Spieler führt einen Aufschlag aus, bevor der 1. Schiedsrichter den Aufschlag mittels Pfiff genehmigt hat.



a



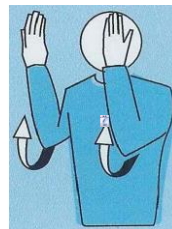
b



c

24 Mit welchem offiziellen Handzeichen ist der Fehler anzuzeigen?

Nach einem Angriff berührt der Blockspieler den Ball. Danach fällt dieser in der Freizone des Blockspielers auf den Boden.



a



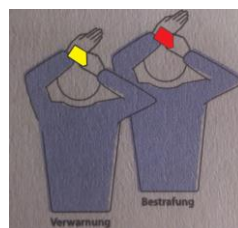
b



c

25/1 Mit welchem offiziellen Handzeichen ist der Sachverhalt anzuzeigen?

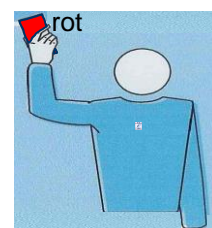
Verwarnung wegen Verzögerung.



a



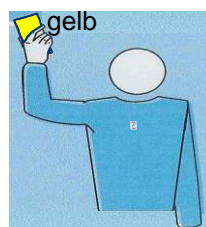
b



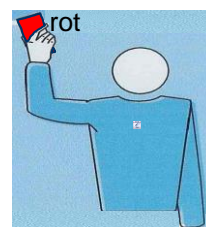
c

25/2 Mit welchem offiziellen Handzeichen ist der Sachverhalt anzuzeigen?

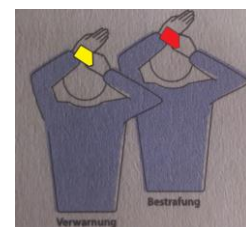
Bestrafung wegen Verzögerung.



a



b



c