

---

Prüfungsabschnitt: Regelkomplexe, Aufgaben der Schiedsrichter („Lückentext“)

>>Es ist immer nur eine Antwort richtig!<<

- 
- 1 Alle Spieler die mitspielen, müssen ..... dem Spiel in den Spielberichtsbogen eingetragen werden.  
a vor  
b nach
  - 2 Nach dem Spiel muss der ..... den Spielberichtsbogen unterschreiben.  
a Trainer  
b Mannschaftskapitän
  - 3 Eine Mannschaft hat zwei Auszeiten pro .....  
a Spiel.  
b Satz.
  - 4 Eine Mannschaft mit sechs Spielern auf dem Feld darf pro Satz ..... Wechsel durchführen.  
a sechs  
b zwölf
  - 5 Als 1. Schiedsrichter unterschreibst du den Spielberichtsbogen nach dem Spiel als .....  
a Erster.  
b Letzter.
  - 6 Trainer und ..... müssen die Rubrik „Mannschaften“ im Spielberichtsbogen vor Spielbeginn unterschreiben.  
a Mannschaftskapitän  
b Co-Trainer
  - 7 Die Pause zwischen allen Sätzen dauert ..... Minuten.  
a drei  
b vier
  - 8 Beim Aufschlag wird die Aufstellung der annehmenden Mannschaft vom ..... Schiedsrichter kontrolliert.  
a 1.  
b 2.

---

Prüfungsabschnitt: Regelkomplexe, Aufgaben der Schiedsrichter („Kreuzchentest“)

>>Es ist immer nur eine Antwort richtig!<<

- 
- 9 Wer darf eine Auszeit beantragen?  
a Der Trainer.  
b Jeder Spieler auf dem Spielfeld.
  - 10 Wie oft darf ein Spieler während eines Satzes normal ausgewechselt werden?  
a Ein Mal.  
b Zwei Mal.

- 11 Wann wird ausgelost?  
a Etwa eine Viertelstunde vor Spielbeginn, bevor das Einspielen am Netz beginnt.  
b Unmittelbar vor Spielbeginn, nach dem Einspielen am Netz.
- 12 Wer bestimmt, mit welchem Ball gespielt wird?  
a Das Schiedsgericht.  
b Die Trainer.
- 13 Bei der Annahme des gegnerischen Aufschlags baggert sich ein Spieler den Ball in einer Spielaktion an sein Kinn. Ist das ein Fehler?  
a Ja.  
b Nein.
- 14 Während eines Ballwechsels steht ein Spieler mit einem Teil seines Fußes im gegnerischen Feld. Seine Ferse steht noch auf der Linie. Kein Gegenspieler ist in der Nähe. Ist das zulässig?  
a Ja.  
b Nein.
- 15 Was machst du als 2. Schiedsrichter, wenn du siehst, dass ein Spieler während eines Spielzugs mit seinem Fuß vollständig im Feld des Gegners steht?  
a Ich warte auf den Pfiff des 1. Schiedsrichters.  
b Ich pfeife es als „übertreten“ ab.
- 16 Wer muss das Ende einer Auszeit pfeifen?  
a Der 1. Schiedsrichter.  
b Der 2. Schiedsrichter.
- 17 Ein fremder Ball rollt während des Spiels über das Spielfeld. Wie musst du entscheiden?  
a Weiterspielen lassen.  
b Abpfeifen und den Spielzug wiederholen lassen.
- 18 Warum sind Antennen am Netz angebracht?  
a Sie helfen den Schiedsrichtern eine Netzberührung zu erkennen.  
b Sie begrenzen den Überquerungssektor.
- 19 Der Gewinner der Auslosung hat sich für eine Spielfeldseite entschieden. Was bedeutet das für den Verlierer der Auslosung?  
a Seine Mannschaft muss den ersten Aufschlag ausführen.  
b Er kann wählen, ob seine Mannschaft aufschlagen oder annehmen wird.
- 20 Musst du als 1. Schiedsrichter jeden Fehler anzeigen, wenn du einen Spielzug abpfeifst?  
a Ja.  
b Nein.
- 21 Wo stehst du als 2. Schiedsrichter bei Netzaktionen?  
a Auf der Blockseite.  
b Auf der Angriffsseite.
- 22 Eine Mannschaft ist ohne Wechselspieler zum Spieltag erschienen. Im Spiel verletzt sich ein Spieler und kann nicht weiterspielen. Darf die Mannschaft mit einem Spieler weniger zu Ende spielen?  
a Ja.  
b Nein.

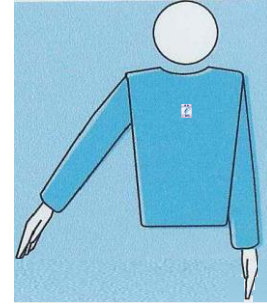
Prüfungsabschnitt: Offizielle Handzeichen der Schiedsrichter

>>Es ist immer nur eine Antwort richtig!<<

23 Mit welchem offiziellen Handzeichen ist BALL „IN“ anzuzeigen?

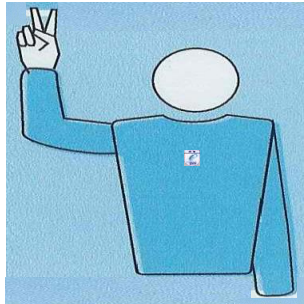


a



b

24 Mit welchem offiziellen Handzeichen ist eine DOPPELBERÜHRUNG anzuzeigen?



a

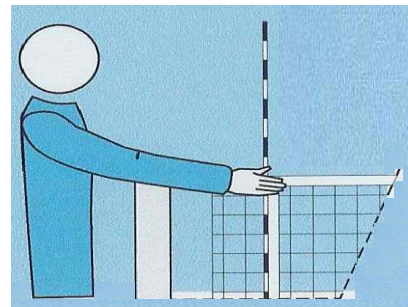


b

25 Mit welchem offiziellen Handzeichen ist eine NETZBERÜHRUNG durch Spieler anzuzeigen?

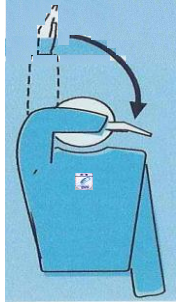


a

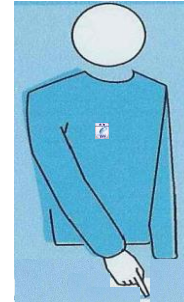


b

26 Mit welchem offiziellen Handzeichen ist ein Fehler beim Übertreten der Mittellinie anzuzeigen?



a

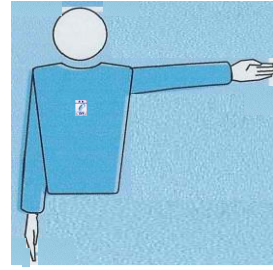


b

27 Mit welchem offiziellen Handzeichen ist einer Mannschaft das **AUFSCHLAGRECHT** zu erteilen?

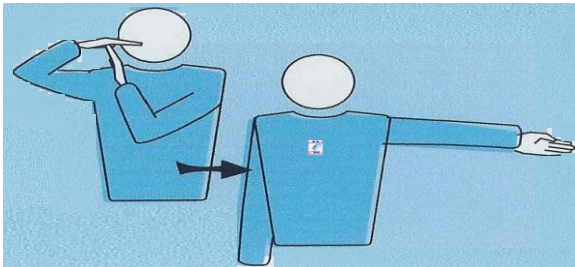


a

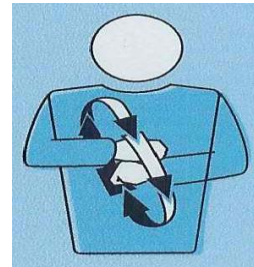


b

28 Mit welchem offiziellen Handzeichen ist der **WECHSEL** eines Spielers zu genehmigen?



a

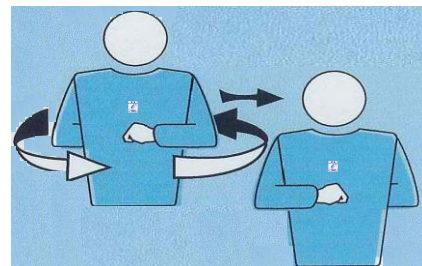


b

29 Mit welchem offiziellen Handzeichen ist das **SATZENDE/ SPIELENDEN** anzuzeigen?



a

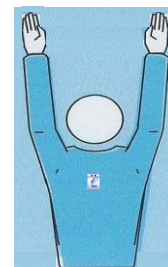


b

30 Mit welchem offiziellen Handzeichen ist **BALL „AUS“** anzuzeigen?



a



b